

Lp.	Nazwa wyrobu	Ilość	Materiał
1.	Obudowa przepompowni	1	PE
2.	Katouch Ø 4mm o udźwigu 2*10 kg	1(2)	stal nierdzewna
3.	Dopływ ścieków	1	
4.	Płyn łuczny	1(2)	stal / stal nierdzewna
5.	Pompa do ścieków z 10 m. kablem	1(2)	stal nierdzewna/żeliwo
6.	Złącze - wylot	1	PE
7.	Zawór odcinający	1(2)	
8.	Zawór zwrotny	1(2)	żeliwo
9.	Zaczep sprzągający górny	1(2)	żeliwo
10.	Wież żeliwny / pokrywa PE	1	żeliwo / PE
11.	Płynięcie alarmowy	1(2)	
12.	Szafka alarmowa - sterownicza	1	

Treść
Opracowania
SCHEMAT POMPOWNI ŚCIEKÓW

Projektant

mgr inż. ŁUKASZ GADOMSKI
upr. nr MAZ/0229/POOS/11

Podpis

GADOM

03.08.2016

Opracował

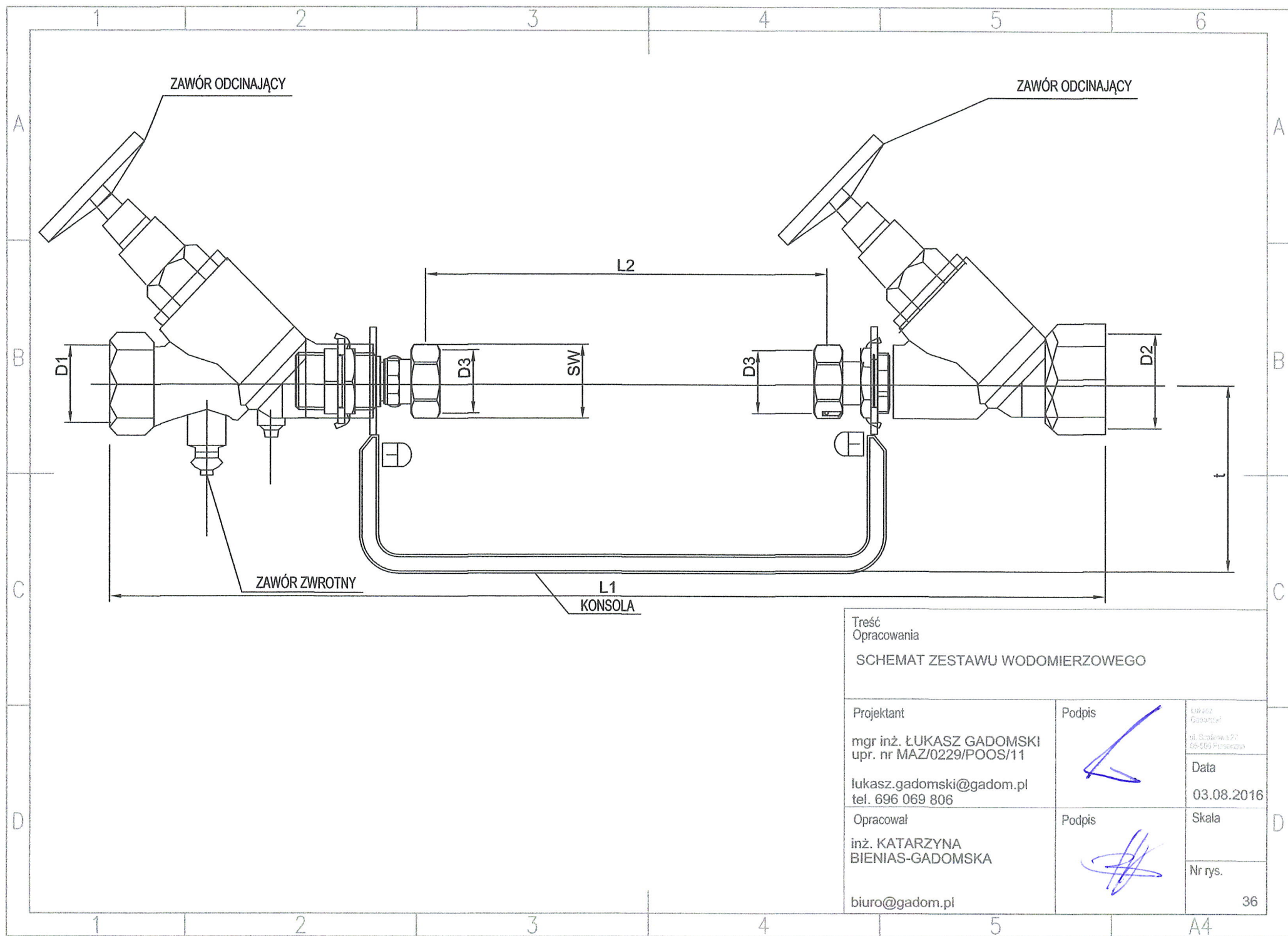
inż. KATARZYNA BIENIAS-GADOMSKA

Podpis

Skala

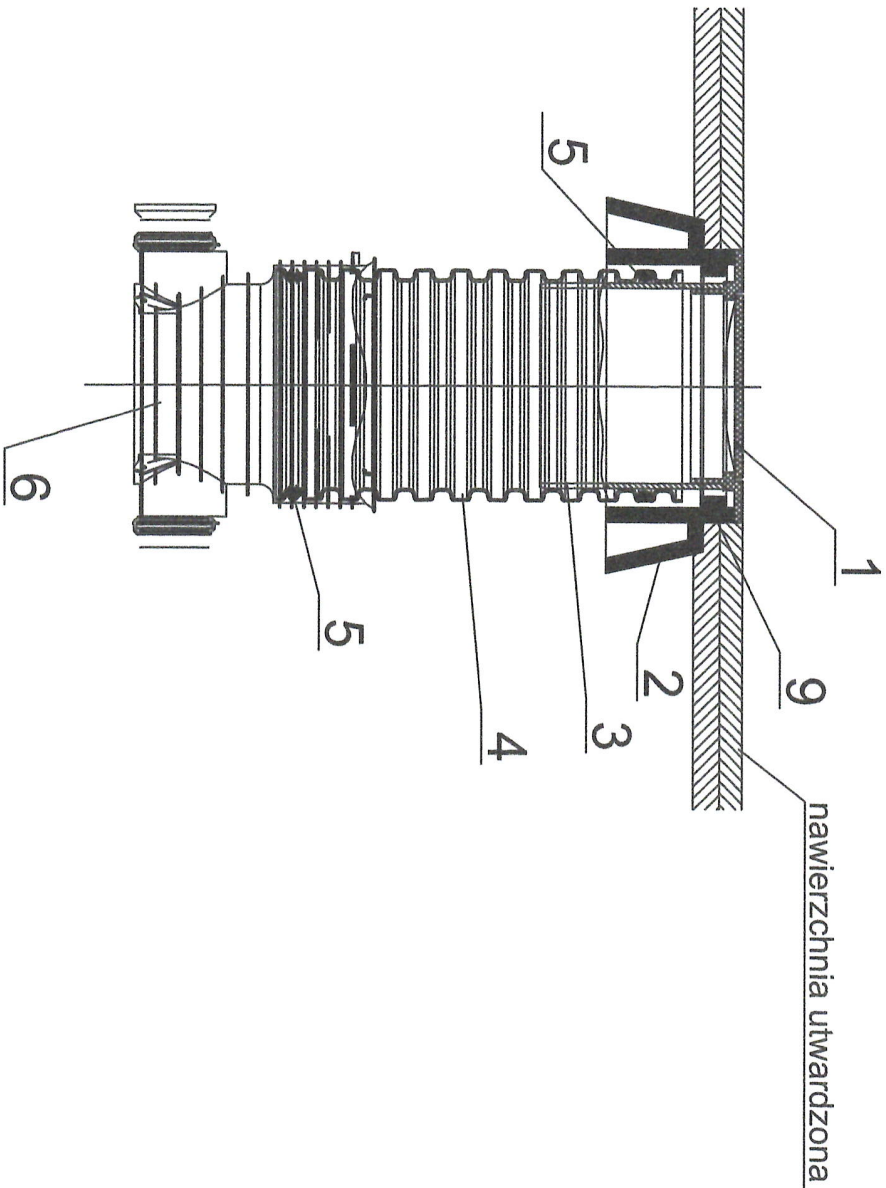
Nr rys.

35



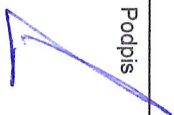

Treść Opracowania		
SCHEMAT ZESTAWU WODOMIERZOWEGO		
Projektant	Podpis	Wzrost Ciężar ciała
mgr inż. ŁUKASZ GADOMSKI upr. nr MAZ/0229/POOS/11		Data
lukasz.gadomski@gadom.pl tel. 696 069 806		03.08.2016
Opracował	Podpis	Skala
inż. KATARZYNA BIENIAS-GADOMSKA		Nr rys.
biuro@gadom.pl		36

STUDZIENKA KANALIZACYJNA PRZELOTOWA Z TWORZYWA
Ø 425



OZNACZENIA:

1. WKŁAZ ŻELIWNY TYPU CIĘŻKIEGO Ø 425 WG. PN-EN 124
2. STOŻEK ODCIĄŻAJĄCY
3. TELESKOPOWY ADAPTER
4. RURA TRZONOWA KARBOWANA Z TWORZYWA
5. USZCZELKA
6. KINETA

Treść Opracowania SCHEMAT STUDZIENKI PVC 425mm		Podpis	
Projektant mgr inż. ŁUKASZ GADOMSKI upr. nr MAZ/0229/POOS/11 lukasz.gadomski@gadom.pl tel. 696 069 806	Opracował inż. KATARZYNA BIENIAS-GADOMSKA biuro@gadom.pl		
			Data
			Skala
		Nr rys.	